

**DER EXPERTE FÜR GESCHLIFFENE OBERFLÄCHEN
DER EXTRAKLASSE**

Schleifen
Bürsten
Mikrolieren
Polieren
Satinieren
Marmorieren
Folieren



DAS UNTERNEHMEN

Die INOX SCHLEIFTECHNIK GMBH & CO. KG steht für die qualitativ hochwertige Veredelung von Metall-Oberflächen.

INOX ist Ihr Experte rund um die Themen Schleifen, Bürsten, Polieren und Folieren. Wir bearbeiten Bleche und andere diverse Halbzeuge aus verschiedenen Materialien, wie z. B. Aluminium und Edelstahl.

Unsere eigens entwickelten Schleiftechniken ermöglichen individuelle Oberflächendesigns und Sonderschliffe nach Ihren Wünschen. Durch die Kombination verschiedenster Verfahrenstechniken können wir immer wieder völlig neue Oberflächen für Sie entwickeln.

Weitere Informationen finden Sie auf unserer Webseite oder in einem persönlichen Gespräch.

www.inox-schleiftechnik.de



ANSPRECHPARTNER



Dipl. Ing. Klaus Blaschke
Geschäftsführer

Telefon: +49 6451 21006 0

✉ k.blaschke@inox-schleiftechnik.de



Halil Alpaslan
Geschäftsführer

Telefon: +49 6451 21006 0

✉ h.alpaslan@inox-schleiftechnik.de



FAKTEN

Verfahren

Schleifen, Bürsten, Mikrolieren, Polieren, Satinieren, Marmorieren, Folieren

Materialien

Aluminium, Edelstahl, Messing, Kupfer

Größen und Gewicht

Abmessungen bis 3.000 mm x 8.000 mm
in Stärken von 0,3 bis 300 mm,
Stückgewichte bis 4 t

Halbzeuge

Bleche, Zuschnitte, Lochbleche, Profile,
Flachmaterialien, Quadrat- und Rechteckrohre,
T-, U-, I-, Flach- Winkel- und Sonderprofile

Oberflächen

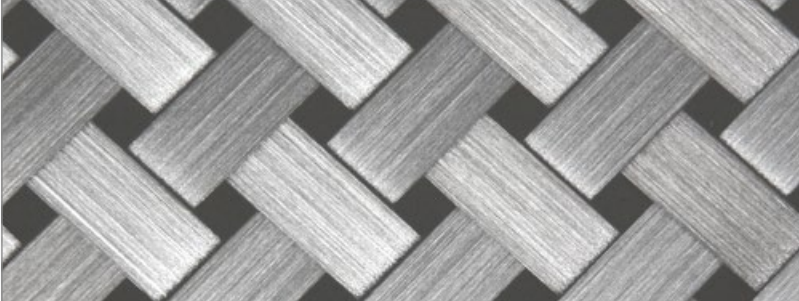
Schleifen von Körnungen 24–1000, Rautiefen Ra–Rz

Komponenten

Lieferung kompletter Bauteile inkl. Lasern, Kanten
und Schweißen

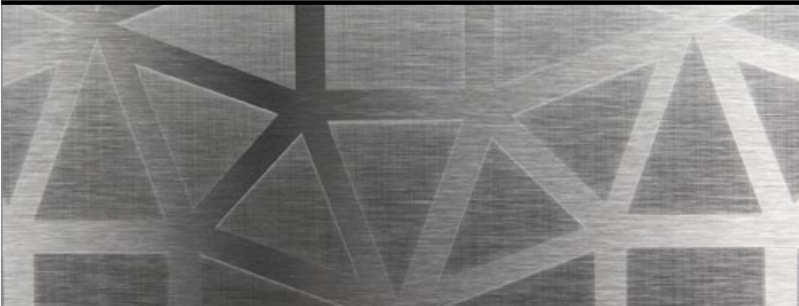
SCHLIFFARTEN

Designschliffe



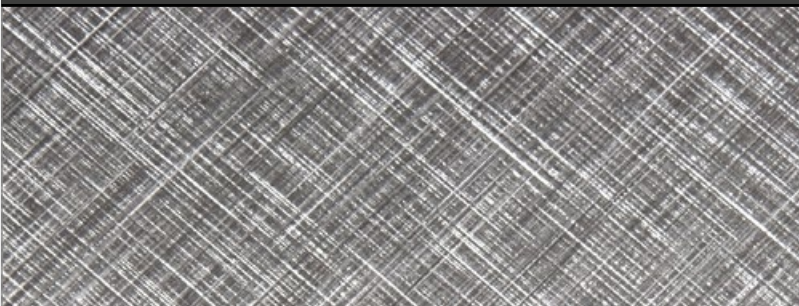
Inox hat eine große Auswahl an verschiedensten Designschliffen. Durch unterschiedliche Schliffrichtungen erzeugen wir edle Erscheinungsbilder auf metallischen Flächen.

Individuelle Dekorschliffe



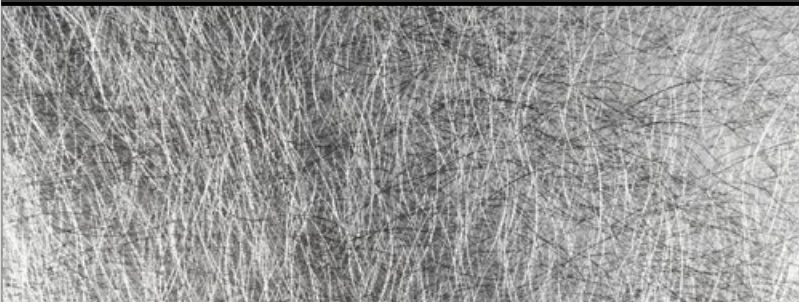
Wir schleifen Ihr individuelles Design auf das Produkt Ihrer Wahl. Für die Entwicklung benötigen wir eine Vektordatei, ein Bild oder eine Skizze.

Kreuzschliffe



Durch das Aufschleifen von zwei Schliffen, die 90° zueinander versetzt sind, entsteht der Kreuzschliff. In Kombination mit unterschiedlichen Rauheiten entstehen unterschiedlichste Designs.

Richtungslose Schliffe



Bei diesem Schliff gibt es keine definierte Schliffrichtung, wodurch das Erscheinungsbild chaotisch wirkt aber doch elegant. Die Länge und die Rautiefe der Schleiflinien ähnelt einem Haar – daher der Name Angel-Hair.

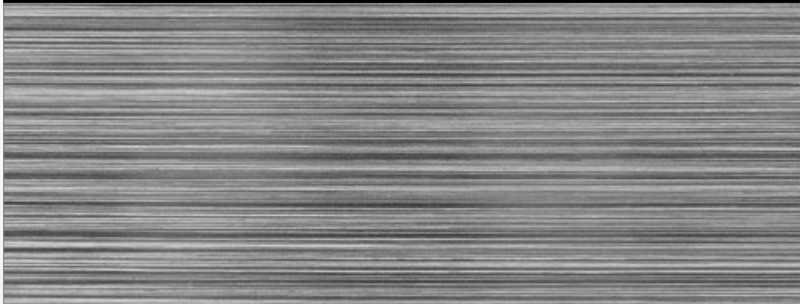
SCHLIFFARTEN

Kombinierte Schliffe



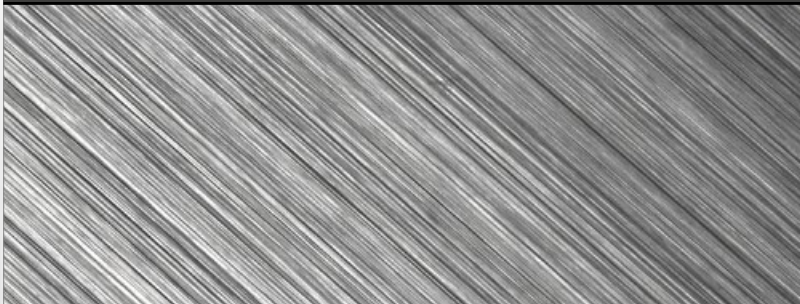
Durch Kombination verschiedener Bearbeitungsprozesse lassen sich Ornamente und Muster herstellen, die an einen Druck erinnern, jedoch mechanisch geschliffen wurden.

Hairline Schliffe



Der Hairline Schliff hat die Charakteristik, dass der Schliff nicht abreißt, sondern als durchgängige lineare Struktur erkennbar bleibt. Dieser Schliff wirkt sehr markant und ist aus der Ferne gut sichtbar.

Gerichtete Schliffe



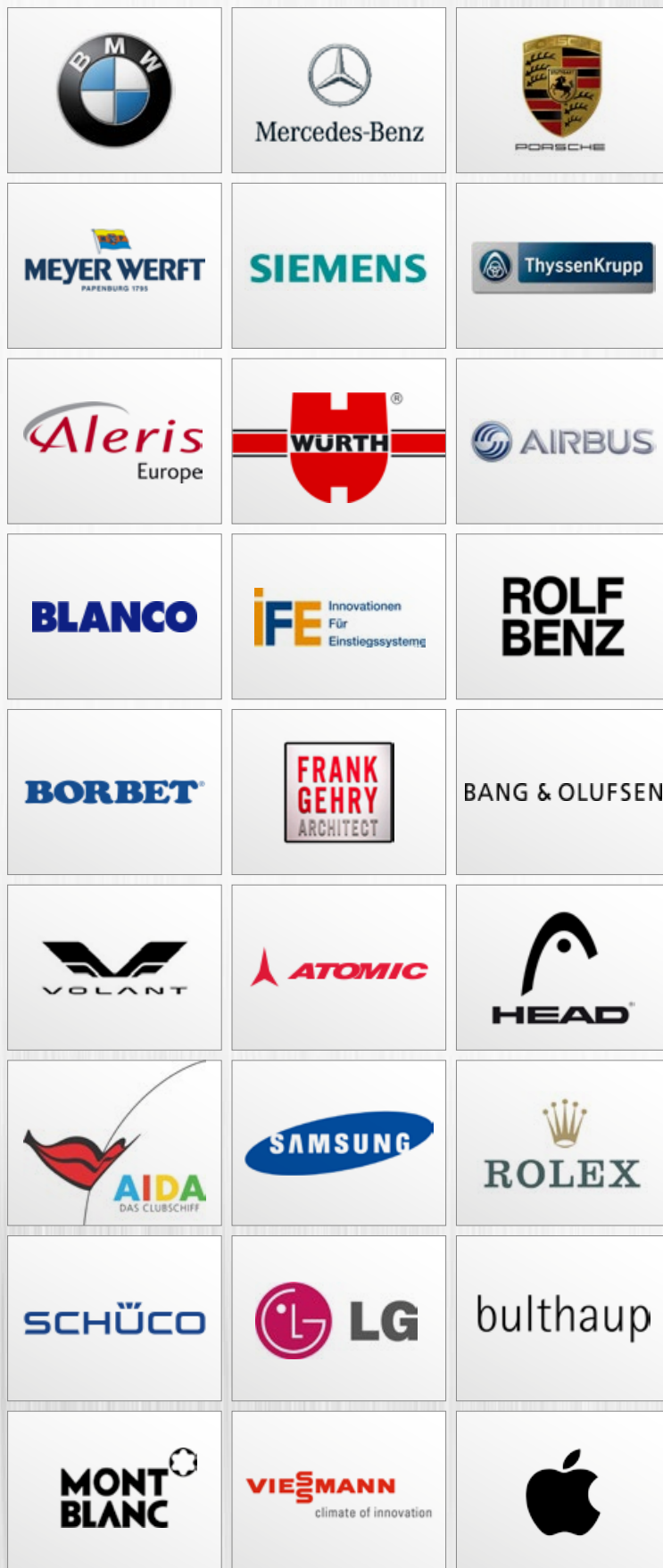
Ein besonderes Alleinstellungsmerkmal von Inox ist es, dass wir die Schliffe nach Kundenwunsch ausrichten können. Ob längs, quer oder diagonal – alles ist möglich bei verschiedensten Schliffarten.

Standard Schliffe



Standardschliffe umfassen ein breites Spektrum in unterschiedlichen Rauheiten. Feinere Oberflächen werden mikroliert oder gebürstet, gröbere werden geschliffen.

REFERENZEN



*Inhalte werden
schnell vergessen.
Doch der emotionale
Eindruck guten
Designs bleibt stabil.*

Zitat: Wolfgang Beinert, Designer